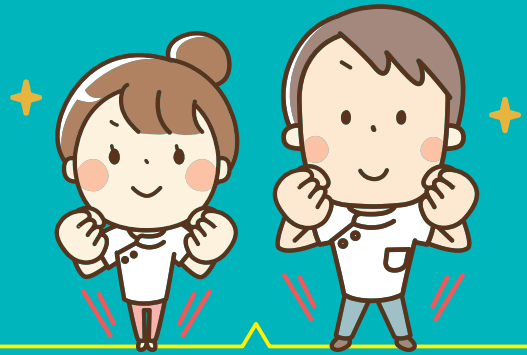


介護老人保健施設 平安の森

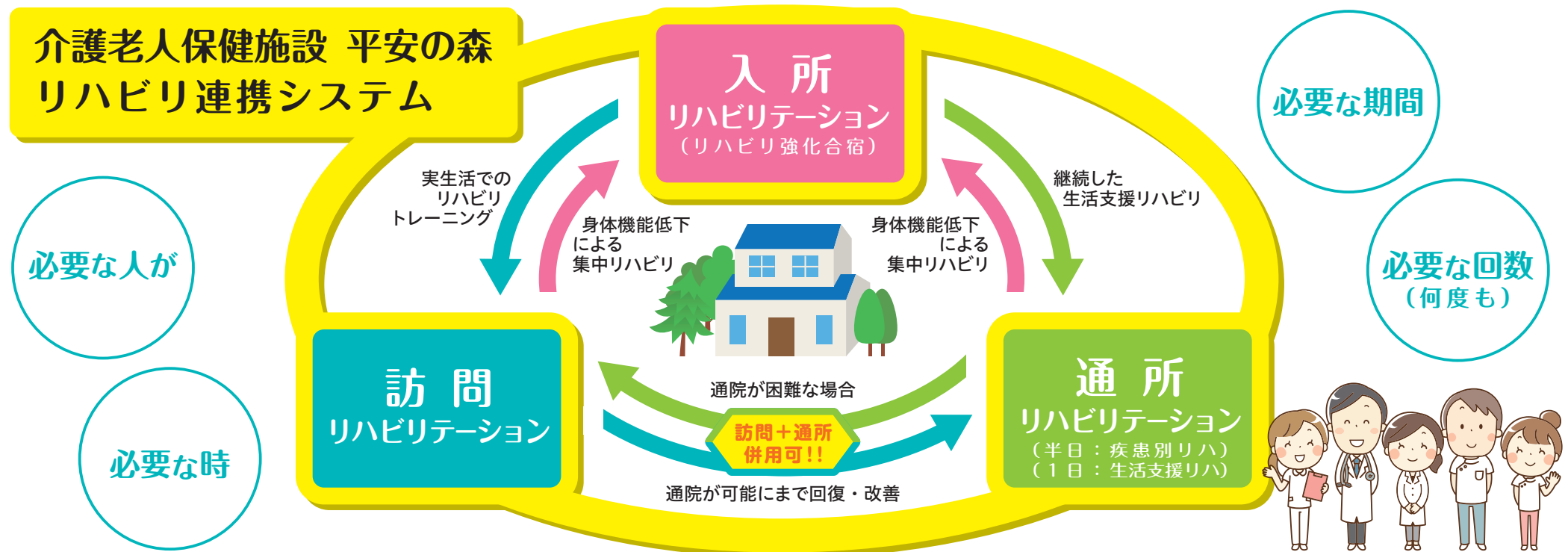
訪問リハビリテーション



8月1日土

開設

“いきいき在宅生活”を叶えましょう!



お問い合わせ先
介護老人保健施設 平安の森 訪問リハビリテーション | 担当: 鈴木 光彦 (すずき みつひこ)
電話番号 (直通): 053-401-2910
FAX 番号 (直通): 053-401-0782

訪問リハビリテーションの役割

実生活での
リハビリトレーニング

① 在宅復帰後の支援

患者

体が動かんね

娘

病院にいた時は
自分でできて
いたのに...



② 在宅生活の自立支援

患者

トイレまで歩く
のがふらふらで
怖い...

療法士

手すりや杖を
使った歩き方に
変更して
みましょうか？



③ 生活空間の拡大支援

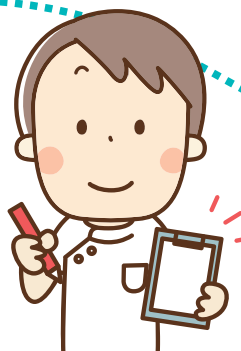
療法士

だいぶ外も歩けるよう
になってきましたね♪



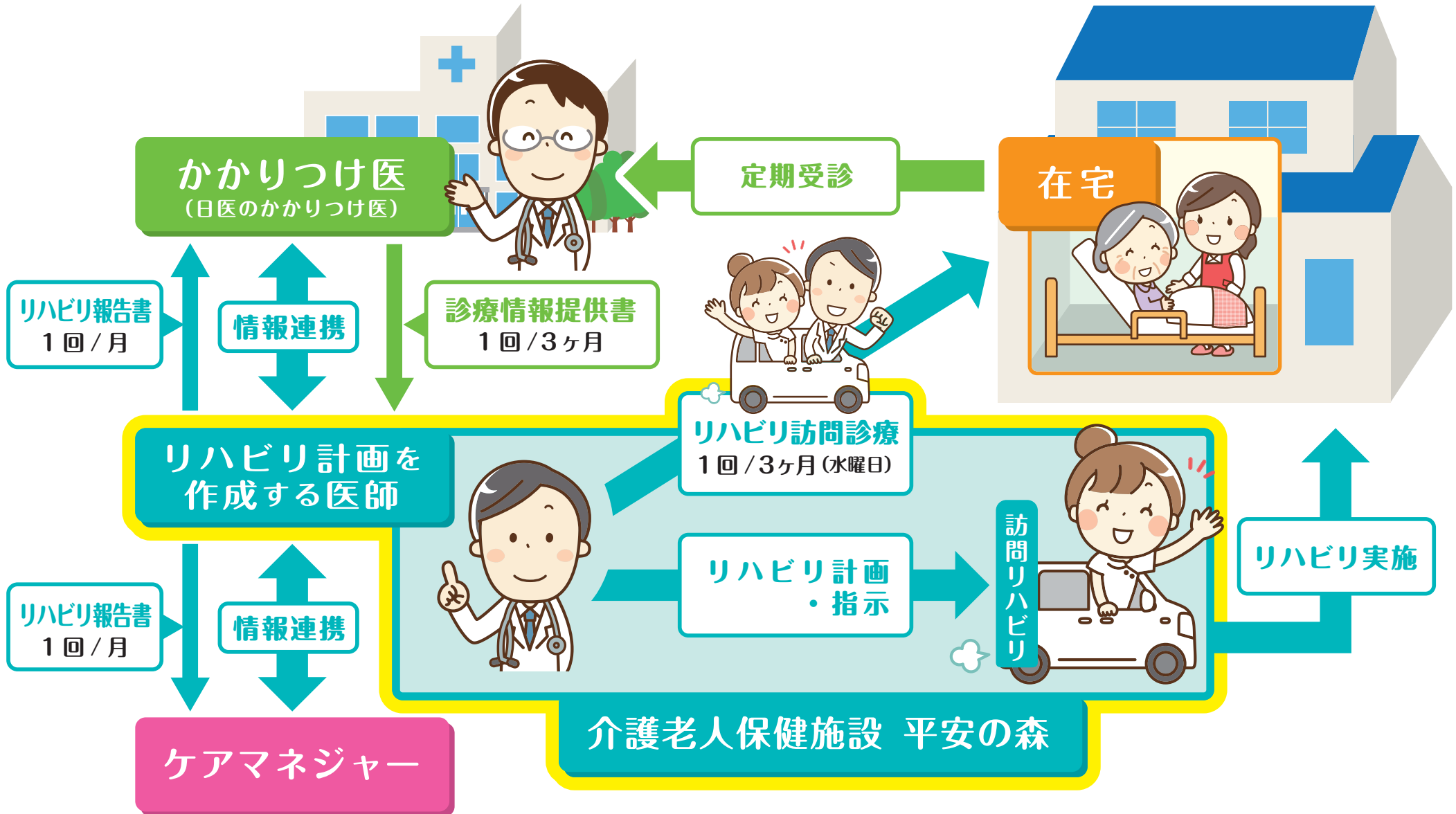
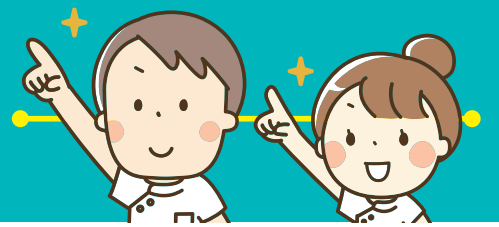
療法士

家族へ
介助方法や
支援方法の
アドバイスを
致します

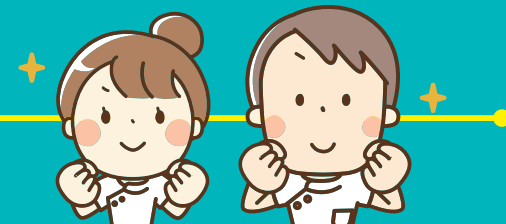


在宅生活での
悩み解決に
お役立てください!!





訪問リハビリの依頼



介護老人保健施設 平安の森 訪問リハビリテーション

TEL.053-401-2910

特徴 1

リハビリ担当主治医として往診します。
病状の説明、リハビリテーションにおける
回復予測、リハビリテーション
実施内容を説明します。



特徴 2

介護老人保険施設の
所属医師が担当。
通所リハビリテーションの
利用や入所への移行連携が
スムーズに行なえ、長期的に
在宅生活を支援することができます。

平安の森 (訪問看護業務の一環としてのリハビリ) 訪問看護ステーション元浜

TEL.053-401-0012

特徴 1

看護・リハを包括的に長期に渡り
在宅訪問が必要な方が利用しやすい
サービスです。



特徴 2

要支援から要介護
看取りまで、特定
疾患等、医療保険にも
対応し、看護師・療法士と連携をとり
ながら在宅生活を支援します。



依頼先 どちらか
迷った場合は、こちらへ

介護老人保健施設 平安の森 総合相談室

電話番号(直通): 053-401-0016