



## 新年のご挨拶



新年、明けましておめでとうございます。

昨年、誰も予想しない新型コロナウイルス感染症で世界中が医療のみならず、経済から日常生活にいたるまで大変な影響を受けました。1年が経過しようとしています。治まる気配はなく、むしろ感染は拡大してきています。

「平安の森」の患者さん、利用者さんは、皆さん高齢の方であり、さらに何らかの病気を持った方がほとんどです。感染すると重症化が予想され、また、施設内での感染の広がりも心配されます。

感染を予防するために、職員の体調管理、施設内の感染対策を行い、ご家族の皆様には面会制限をさせて頂いております。患者さん、利用者さん、ご家族の皆様には大変ご不自由をおかけしておりますが、どうぞご理解ご協力をお願い申し上げます。一日も早く感染が収束し、平穏な日々が戻ることを願っております。

職員一同、より一層精進してまいりますので本年もどうぞよろしく願い申し上げます。

医療法人社団あずま会 理事長 牛山知己

## 介護老人保健施設 平安の森

## 新施設長就任のご挨拶

今年1月1日より介護老人保健施設「平安の森」の施設長に就任しました。入所者の皆さんの健康管理とともに、通所リハビリおよび訪問リハビリの担当医となります。特に訪問リハビリテーションは施設とご自宅を結ぶ重要な役割を持つものとして、当施設でも積極的に推進する計画でいます。私はこれまで回復期リハビリテーション病棟の専従医として数年勤務してきました。そこでリハビリテーションの実際を目の当たりにしてその大きな力に驚嘆したものです。

皆さんが介護老人保健施設および訪問リハビリテーションを上手に利用しながらできるだけ長くご自宅で生活していくお手伝いをしたいと思っております。よろしく願い致します。

介護老人保健施設平安の森 施設長 木村正人





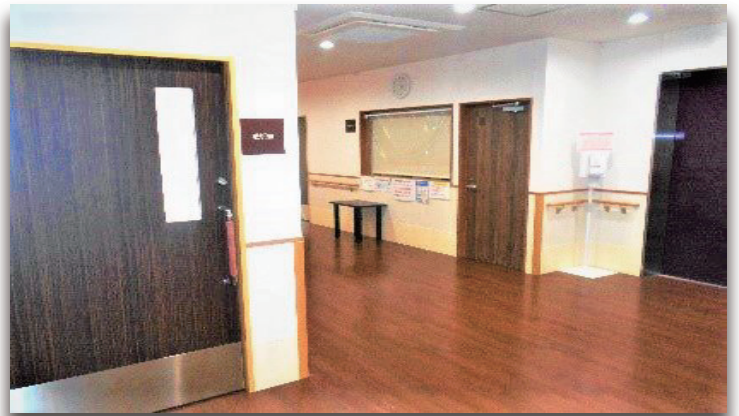
平安の森 記念病院

透析ベッド増床いたしました(入院透析)



透析ベッド  
4床 **新!**

**新!** 透析室入口



通所リハビリテーション

午後 疾患別リハビリテーションコース開始いたしました



平安の森 ケアプランセンター元浜

休止のお知らせ

令和3年1月より平安の森ケアプランセンター元浜を休止し、平安の森ケアプランセンター八幡に統合致しました。平安の森ケアプランセンター八幡は当初3名のケアマネからスタートしましたが、この統合により8名のケアマネが所属する事業所となりました。今後もあずま会の関連事業所と連携を取り、地域に根差した支援を提供してまいります。

平安の森ケアプランセンター八幡 管理者 高岡多恵

2月中  
予定

医療法人社団 あずま会

平安の森

ホームページが  
新しくなります

分かりやすく、親しみを感じて  
いただける内容をめざします

